



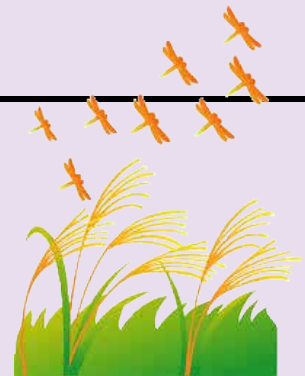
# 9 月のぎょうじ

のおがたしりつとしょかん

## おはなし会

としょかんおはなしコーナー ※なのはな教室はユメニティ小ホール

ひにち	な い よ う
10 (火)	あかちゃんむけの おはなし会です 『おつきみ』のえほん パネルシアター てあそび おはなしする人: 麦のこのみなさん あさ11じから
14 (土)	えほん「どんぐり ころちゃん」 「ワニのワッフルケーキやさん ワニッフル」ほか おはなしする人: 赤ずきんのみなさん おひる2じ30ぷんから
15 (日)	えほん「ふたごだよ」「ぼくには あな が ある」 「どうぶつ しんちょうそくてい」ほか おはなしする人: れろの会のみなさん おひる2じから
21 (土)	ブラックパネルシアター「ももたろう」 「ちいさな くも」「とんぼ の めがね」ほか おはなしする人: なのはな教室のみなさん おひる2じから
22 (日)	えほん「ぼく なに を たべてたか わかる?」ほか ぎゅうにゅうパックでかんたんこうさく おはなしする人: としょかんしょくいん あさ11じから



## おもちゃびょういん

としょかん前ロビー あさ10じ~おひる2じ (うけつけは1じまで)

15 (日)	こわれてしまった たいせつな おもちゃをなおします。 ※なおせないもの(エアガンなどきけんなもの)もあります。 ※おかねが ひつようなばあい(でんちこうかん など)もあります。
-----------	--

