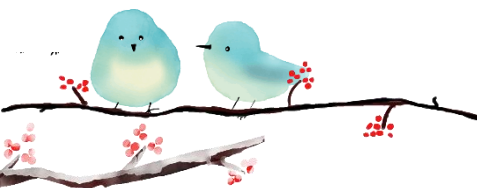


ふるさと再発見！講座



直方文学散歩 ～文学碑をめぐる～

『ふるさと再発見！講座 文学作品からみたふるさと』第3回となる今回は、林芙美子・野見山朱鳥など直方市にまつわる作家の文学碑を巡ります。歳時館では、直方での暮らしぶりについて描いた林芙美子の「放浪記」を読む予定です。

日時：6月3日（金） 9：30～12：00

集合：直方市立図書館 正面入口ロビー 9時20分集合

参加人数：20名 ※雨天中止

参加費：500円（保険代）

※歩きやすい服装でおいでください。

※コロナ対策のためマスクを着用してください。



《主なコース》

*コースは変更になる場合があります

林芙美子像・文学碑(須崎公園) ⇒ 阿部王樹句碑(多賀町公園)

⇒ 諸九尼・浮風句碑(多賀神社) ⇒ 野見山朱鳥句碑(多賀公園) ⇒ 歳時館,現地解散

申込期間：5月10日（火）～5月29日（日）先着順

電話 または 図書館カウンター へお申し込みください

直方市立図書館 0949-25-2240

..... 切り取り線

「図書館・直方文学散歩」参加申込書

ふりがな		住 所			
氏 名					
電話番号		生年月日	昭和・平成	年	月 日

※保険加入に必要なため、住所・生年月日は必ず記入してください

受付日

受付者

受付番号